

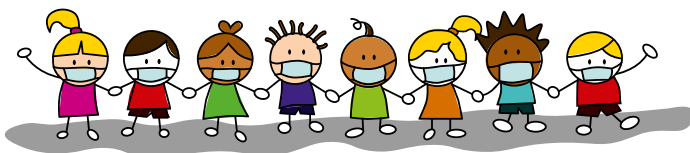


Anmeldung

Insgesamt werden im Zeitraum vom 13.09.2021 bis zum 16.03.2022 im Wechsel in den aufgeführten Familienzentren bzw. als „online- Angebote“ jeweils ab 19:30 Uhr vier verschiedene Fortbildungen angeboten:

- Konzeptvoll in die Kindertagespflege
- Wenn kleine Kinder beißen – Achtsame Handlungsmöglichkeiten und Strategien
- Die kleinste Bühne der Welt – Finger- und Kniereiterspiele
- Ruhe – Inseln für die Kleinen

Zudem wird im Mai 2022 in den Bereichen Nord-Mitte-Süd je ein Fachvortrag zum Thema: „Corona – Was hat das mit den Kindern gemacht?“ angeboten.



Haben Sie noch Fragen?

Sollten Sie weitergehende Fragen haben, so stehen Ihnen die Mitarbeiterinnen und Mitarbeiter Ihres Familienzentrums vor Ort gerne zur Verfügung (alle Kontaktdaten der Familienzentren finden Sie unter: www.familienzentrum-emsland.de).

Detaillierte Fragen zu den Seminaren beantworten Ihnen auch gerne die Mitarbeiter/innen des Fachbereichs Bildung, Kultur und Sport im Landkreis Emsland.

Die Veranstaltungen werden, sofern es die jeweils gültige Verordnung des Landes Niedersachsen im Hinblick auf die Corona- Pandemie zulässt, in den Familienzentren des Landkreises Emsland stattfinden. Dort werden auch Ihre Anmeldungen entgegen genommen. Alternativ werden die Veranstaltungen online angeboten.



Kontaktdaten Familienzentrum

Emsland



17.05.2022
18.05.2022
16.05.2022



Landkreis Emsland

Ordeniederung 1 • 49716 Meppen
www.emsland.de • info@emsland.de
 Tel.: 05931 44-0 • Fax: 05931 44-3621



Fortbildungswürfel Kindertagespflege

Weiterbildung für Kindertagespflegepersonen

Sehr geehrte Kindertagespflegepersonen,

die Kindertagespflege stellt in der emsländischen Betreuungslandschaft eine sehr gute und zunehmend genutzte Ergänzung der bestehenden Kinderbetreuungsangebote dar und ist als wesentlicher Bildungs- und Lernort für Kinder von Familien immer mehr gefragt.

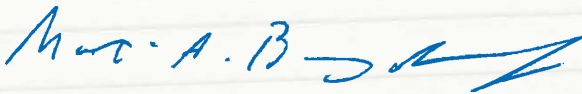
Um die Qualität zu erhalten und neue Impulse zu geben, rollt von September 2021 bis Mai 2022 der neue „Fortbildungswürfel Kindertagespflege“ durch die Familienzentren im Landkreis Emsland.

Die passgenaue Ausrichtung der Fortbildungen ermöglicht Ihnen das „Netzwerken“ ebenso wie die fachliche Auseinandersetzung mit den unterschiedlichsten Themen im Kontext der Kindertagespflege sowie einen intensiven Austausch.

Suchen Sie sich einfach in der Tabelle rechts, dem sogenannten Fortbildungswürfel, die Seminarinhalte heraus, die Sie interessieren und voranbringen. Die Teilnahme an den Fortbildungen ist kostenlos.

Nutzen Sie die Angebote und tragen Sie Ihren Teil dazu bei, die Qualität in der emsländischen Betreuungslandschaft gemeinsam weiter voranzutreiben!

Ihr



Marc-André Burgdorf
Landrat



Fachvorträge für Kindertagespflegepersonen:

„CORONA – WAS HAT DAS MIT DEN KINDERN GEMACHT?“

Montag, 16.05.2022 von 19:30 - 21:00 Uhr

für die Familienzentren:

David in Papenburg, St. Michael in Papenburg, St. Amandus in Papenburg, St. Nikolaus in Rhede, DRK Regenbogenland in Papenburg, St. Sixtus in Werlte, St. Elisabeth in Dörpen, St. Jakobus in Sögel, Nordhümmling in Esterwegen

Dienstag, 17.05.2022 von 19:30 - 21:00 Uhr

für die Familienzentren:

Purzelbaum in Lathen, St. Elisabeth in Haren, St. Vincentius in Haselünne, St. Nikolaus in Herzlake, St. Ansgar in Meppen, St. Margareta in Meppen, St. Vitus in Meppen, FZ Geeste in Geeste, FZ Twist in Twist/Bült

Mittwoch,
18.05.2022
von 19:30 - 21:00 Uhr

für die Familienzentren:

FZ Emsbüren, St. Cyriakus Salzbergen, FZ der SG Freren, FZ der SG Lengerich und FZ Haus der Familie in Spelle

Einladung folgt!

Jeweils ab
19:30 Uhr

	Familienzentrum	Seminarinhalt	Ruhe – Inseln für die Kleinen	Konzeptvoll in die Kindertagespflege	Die kleinste Bühne der Welt – Finger- und Kniereiterspiele	Wenn kleine Kinder beißen – Achtsame Handlungsmöglichkeiten
N O R D	FZ David, Papenburg FZ St. Michael, Papenburg FZ DRK Regenbogenland, Pbg.		Montag, 13.09.2021 19:30 Uhr	Dienstag, 16.11.2021 19:30 Uhr	Mittwoch, 19.01.2022 19:30 Uhr	Montag, 14.03.2022 19:30 Uhr
	FZ St. Amandus, Papenburg FZ St. Nikolaus, Rhede		Montag, 14.03.2022 19:30 Uhr	Montag, 13.09.2021 19:30 Uhr	Dienstag, 16.11.2021 19:30 Uhr	Mittwoch, 19.01.2022 19:30 Uhr
	FZ Nordhümmling, Esterwegen FZ St. Elisabeth, Dörpen		Mittwoch, 19.01.2022 19:30 Uhr	Montag, 14.03.2022 19:30 Uhr	Montag, 13.09.2021 19:30 Uhr	Dienstag, 16.11.2021 19:30 Uhr
	FZ St. Jakobus, Sögel FZ St. Sixtus, Werlte		Dienstag, 16.11.2021 19:30 Uhr	Mittwoch, 19.01.2022 19:30 Uhr	Montag, 14.03.2022 19:30 Uhr	Montag, 13.09.2021 19:30 Uhr
M I T T E	FZ Purzelbaum, Lathen FZ St. Elisabeth, Haren		Dienstag, 14.09.2021 19:30 Uhr	Mittwoch, 17.11.2021 19:30 Uhr	Montag, 17.01.2022 19:30 Uhr	Dienstag, 15.03.2022 19:30 Uhr
	FZ St. Vincentius, Haselünne FZ St. Nikolaus, Herzlake		Dienstag, 15.03.2022 19:30 Uhr	Dienstag, 14.09.2021 19:30 Uhr	Mittwoch, 17.11.2021 19:30 Uhr	Montag, 17.01.2022 19:30 Uhr
	FZ St. Ansgar, Meppen FZ St. Margareta, Meppen FZ St. Vitus, Meppen		Montag, 17.01.2022 19:30 Uhr	Dienstag, 15.03.2022 19:30 Uhr	Dienstag, 14.09.2021 19:30 Uhr	Mittwoch, 17.11.2021 19:30 Uhr
	FZ Twist, Twist/Bült FZ Geeste, Geeste		Mittwoch, 17.11.2021 19:30 Uhr	Montag, 17.01.2022 19:30 Uhr	Dienstag, 15.03.2022 19:30 Uhr	Dienstag, 14.09.2021 19:30 Uhr
S Ü D	FZ Emsbüren FZ St. Cyriakus, Salzbergen		Mittwoch, 15.09.2021 19:30 Uhr	Montag, 15.11.2021 19:30 Uhr	Dienstag, 18.01.2022 19:30 Uhr	Mittwoch, 16.03.2022 19:30 Uhr
	FZ der SG Freren FZ der SG Lengerich FZ Haus d. Familie, Spelle		Mittwoch, 16.03.2022 19:30 Uhr	Mittwoch, 15.09.2021 19:30 Uhr	Montag, 15.11.2021 19:30 Uhr	Dienstag, 18.01.2022 19:30 Uhr